

# OPALE D'ANFA



UNE NOUVELLE  
PERSPECTIVE  
DE VIE S'ÉLÈVE,





# WHERE URBAN LIVING MEETS THE GENERATION OF TOMORROW

UNE NOUVELLE PERSPECTIVE DE VIE S'ÉLÈVE	02
UN EMPLACEMENT EN HAUTEUR	10
PLAN DE SITUATION	11
LA PROMESSE D'UNE VIE MEILLEURE	12
PLAN DE MASSE	14
DES FINITIONS, LE SENS DU DÉTAIL	16
PLANS TYPES DES APPARTEMENTS	22



# UNE ESTHÉTIQUE ARCHITECTURALE SUBLIMÉE PAR LA NATURE !

Opale d'Anfa offre un havre unique où les résidents sont plongés dans une véritable symphonie sensorielle.

Les paysages, minutieusement conçus, tissent une harmonie parfaite entre l'univers bâti et la beauté du monde naturel.

Le projet se distingue par une architecture en décalage sur 3,5 et 8 niveaux, intégrant des jardins privatifs et de vastes terrasses. Savamment pensées le long des façades, elles agissent comme de véritables brise-soleil naturels.

Espaces verts extérieurs, patios végétalisés et jardins verticaux se fondent avec élégance dans l'architecture, créant des lieux de vie à la fois confortables, sereins et profondément empreints de bien-être.







# UN EMPLACEMENT EN HAUTEUR !

Situé à Aïn Diab Extension, Opale d'Anfa s'ouvre sur la nouvelle voie panoramique en plein développement. Il se distingue par une excellente connectivité avec les principaux quartiers de la ville. À proximité de l'océan et des commodités essentielles, il bénéficie d'une localisation stratégique et prestigieuse, faisant de cette adresse un lieu central, convoité et idéal pour un investissement de valeur.

Opale d'Anfa bénéficie également d'une situation privilégiée offrant de nombreux atouts. Sa proximité avec les services commerciaux, les écoles de renom et les établissements sportifs garantit un accès facile aux besoins et commodités du quotidien. Enfin, la quiétude de la colline offre une parenthèse paisible, loin de l'agitation urbaine.

— MOROCCO MALL	11 MIN
— SINDIBAD	14 MIN
— PLAGE MADAME CHOUAL	9 MIN
— CROSSFIT AIN DIAB	11 MIN
— ROYAL CLUB EQUESTRE ANFA	11 MIN



SCANNEZ POUR VOIR L'ITINÉRAIRE

# PLAN-DE SITUATION

## LE DOMAINE D'ANFA

Proche de l'une des zones les plus prisées de la ville, le Domaine d'Anfa offre un cadre de vie exclusif, alliant prestige, confort et accessibilité.

## ÉTABLISSEMENTS SCOLAIRES

La proximité des établissements scolaires de renom, comme l'école George Washington, constitue un véritable atout pour les familles.

## MOROCCO MALL

À deux pas du Morocco Mall, un emplacement privilégié qui facilite le quotidien.

## PLAGE CHOUAL

À quelques minutes de la plage Choual, le projet offre un art de vivre entre sérénité côtière et élégance urbaine.

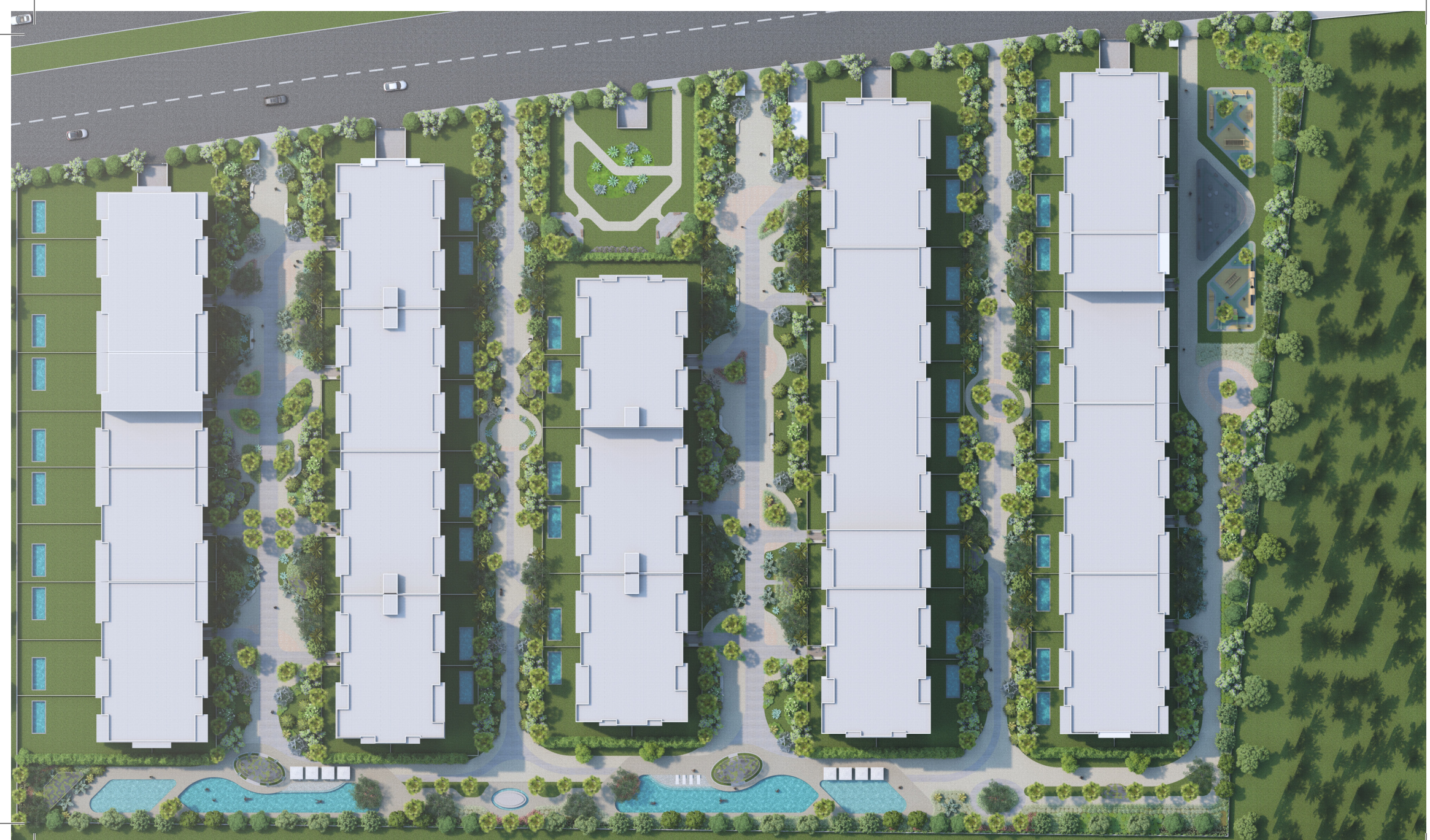




LA PROMESSE  
D'UNE VIE  
MEILLEURE

*Sur haute*





# UN CHEZ - SOI, ENTRE BRISE LÉGÈRE ET LUMIÈRE TAMISÉE.

Les appartements d'Opale d'Anfa ont été conçus pour offrir un équilibre parfait entre esthétisme et fonctionnalité. Les espaces intérieurs se distinguent par leurs volumes généreux, comprenant 2 à 3 chambres - salon, une luminosité naturelle abondante grâce aux larges baies vitrées, ainsi qu'une circulation fluide entre les pièces.

Les finitions haut de gamme témoignent d'une exigence de qualité et de durabilité. Les cuisines équipées et les rangements intégrés apportent praticité et modernité, tandis que les jardins et terrasses privatifs prolongent les intérieurs vers l'extérieur, offrant de véritables lieux de détente.

L'ensemble compose un cadre de vie confortable, élégant et intemporel, pensé pour répondre aux attentes des familles comme des investisseurs en quête d'un bien d'exception.

# DES FINITIONS, LE SENS DU DÉTAIL

Conçus pour offrir confort, élégance et durabilité, ces espaces se distinguent par des matériaux nobles et des aménagements haut de gamme. Chaque détail a été pensé pour allier esthétique contemporaine et fonctionnalité, afin de garantir une expérience de vie unique au quotidien.

CHEMINÉE À FOYER  
OUVERT



MARBRE  
AU SOL



CLIMATISATION  
CENTRALISÉE

JARDIN OU PISCINE  
PRIVATIVE



TERRASSE COUVERTE ET  
CLIMATISÉE



CUISINE ÉQUIPÉE  
EN TRIO



PARQUET DANS  
LES CHAMBRES



DOMOTIQUE  
EN OPTION











A woman wearing a large, light-colored straw hat and dark sunglasses is reclining on a lounge chair. She is looking upwards and to the left, with her hands resting near her face. The background features a modern, multi-story building with balconies, surrounded by lush greenery, including palm trees and flowering plants. The scene is set during the day, with soft lighting.

# AU SOMMET DU CONFORT URBAIN ET DE L'ÉVASION



# PLANS TYPES DES APPARTEMENTS

## APPARTEMENTS

AVEC JARDIN PRIVATIF

**2 ET 3 CHAMBRES - SALON  
AU REZ-DE-CHAUSSÉE**

## APPARTEMENTS

AVEC JARDIN ET PISCINE PRIVATIFS

**2 ET 3 CHAMBRES - SALON  
AU REZ-DE-CHAUSSÉE**

## APPARTEMENTS

AVEC TERRASSE COUVERTE

**2 ET 3 CHAMBRES - SALON  
À L'ÉTAGE**

## APPARTEMENTS

AVEC CUISINE OUVERTE

**2 CHAMBRES - SALON  
AU REZ-DE-CHAUSSÉE**



# ÉTAGE

APPARTEMENT 2 ET 3 CHAMBRES

DES APPARTEMENTS MODERNES ET LUMINEUX, COMPOSÉS DE 2 OU 3 CHAMBRES AVEC SALON À L'ÉTAGE. ILS OFFRENT DES INTÉRIEURS GÉNÉREUX AINSI QU'UNE VASTE TERRASSE CLIMATISÉE, AMÉNAGEABLE EN VÉRITABLE PIÈCE SUPPLÉMENTAIRE.

## CARACTÉRISTIQUES DE L'APPARTEMENT :

Composition : 2 ou 3 chambres - salon

Niveau : À l'étage

Superficie : De 104 à 165 m<sup>2</sup>

# REZ-DE-CHAUSSÉE

APPARTEMENT 2 CHAMBRES AVEC CUISINE OUVERTE ET JARDIN PRIVATIF

DES APPARTEMENTS CONTEMPORAINS DE 2 CHAMBRES AVEC SALON ET CUISINE OUVERTE, PENSÉS POUR UN MODE DE VIE PRATIQUE ET CONVIVIAL. SES INTÉRIEURS COMPACTS OPTIMISENT CHAQUE ESPACE ET S'ACCOMPAGNENT D'UN JARDIN PRIVATIF.

## CARACTÉRISTIQUES DE L'APPARTEMENT :

Composition : 2 chambres - salon

Niveau : Au rez-de-chaussée

Superficies habitables à partir de 71 m<sup>2</sup>

Superficies jardin à partir de 30 m<sup>2</sup>





# REZ-DE-CHAUSSÉE

APPARTEMENT 2 ET 3 CHAMBRES AVEC JARDIN PRIVATIF

DES APPARTEMENTS CONTEMPORAINS DE 2 ET 3 CHAMBRES AVEC SALON, PROLONGÉS PAR UN JARDIN PRIVATIF, OFFRANT UN ÉQUILIBRE PARFAIT ENTRE CONFORT INTÉRIEUR ET BIEN-ÊTRE EXTÉRIEUR.

## CARACTÉRISTIQUES DE L'APPARTEMENT :

Composition : 2 ou 3 Chambres - Salon

Niveau : Au rez-de-chaussée

Superficies habitables : De 71 à 165 m<sup>2</sup>

Superficies jardins : De 43 à 120 m<sup>2</sup>

# REZ-DE-CHAUSSÉE

APPARTEMENT 2 ET 3 CHAMBRES AVEC JARDIN ET PISCINE PRIVATIFS

DES APPARTEMENTS AU REZ-DE-CHAUSSÉE OFFRANT LE CONFORT D'UNE VÉRITABLE MAISON. COMPOSÉS DE 2 OU 3 CHAMBRES AVEC SALON SPACIEUX, ILS S'OUVRENT SUR UN GRAND JARDIN PAYSAGER AGRÉMENTÉ D'UNE PISCINE PRIVÉE, CRÉANT UN CADRE DE VIE HARMONIEUX, MODERNE ET CHALEUREUX.

## CARACTÉRISTIQUES DE L'APPARTEMENT :

Composition : 2 ou 3 chambres - salon

Niveau : Au rez-de-chaussée

Superficie habitable : De 83 à 165 m<sup>2</sup>

Superficie jardin et piscine : De 114 à 260 m<sup>2</sup>



# YOU-TIME PAUSES !

Opale d'Anfa a été conçu comme un lieu de vie harmonieux pour toute la famille, offrant des univers dédiés aussi bien aux adultes qu'aux enfants.

Les plus jeunes profitent d'espaces ludiques et sécurisés pensés pour leur éveil et leur bien-être, tandis que les adultes bénéficient de zones de détente, de loisirs et de convivialité, dans un cadre raffiné et apaisant.



RÉSIDENCE  
PRIVÉE



SURVEILLANCE  
EN CONTINU



PISCINES  
CENTRALES



PLACE PARKING  
TITRÉE



KIDS AREA



JARDIN  
BOTANIQUE  
AVEC  
PROMENADE



BANQUETTES  
INTÉGRÉES



DEUX ASCENSEURS  
PAR IMMEUBLE







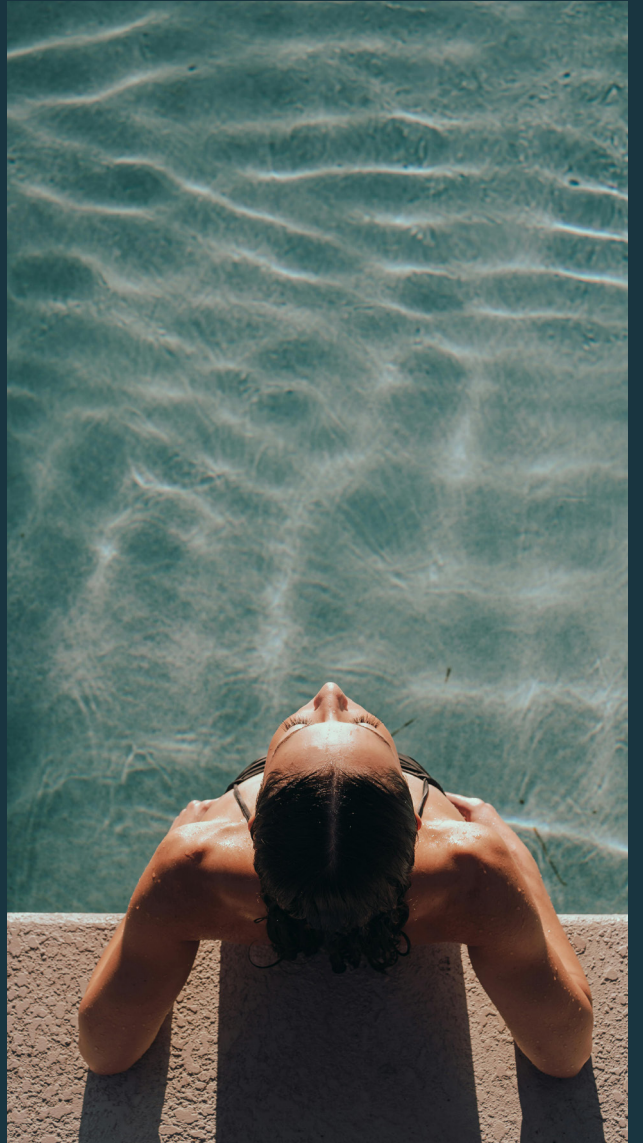
# DES ÎLOTS PAYSAGERS, CONÇUS COMME DE VÉRITABLES PATIOS VÉGÉTALISÉS !

Opale d'Anfa s'inscrit dans un cadre verdoyant et raffiné, révélant des jardins sensoriels distincts, chacun offrant une expérience immersive unique.

Ces jardins aux lignes organiques se distinguent par des éléments singuliers - senteurs, sons, couleurs et mouvements - qui composent un univers à la fois captivant, harmonieux et engageant.







# OPALE D'ANFA

0702 09 38 33

[WWW.ALIDARI.MA](http://WWW.ALIDARI.MA)

AÏN DIAB EXTENSION, CASABLANCA



DÉVELOPPÉ PAR

