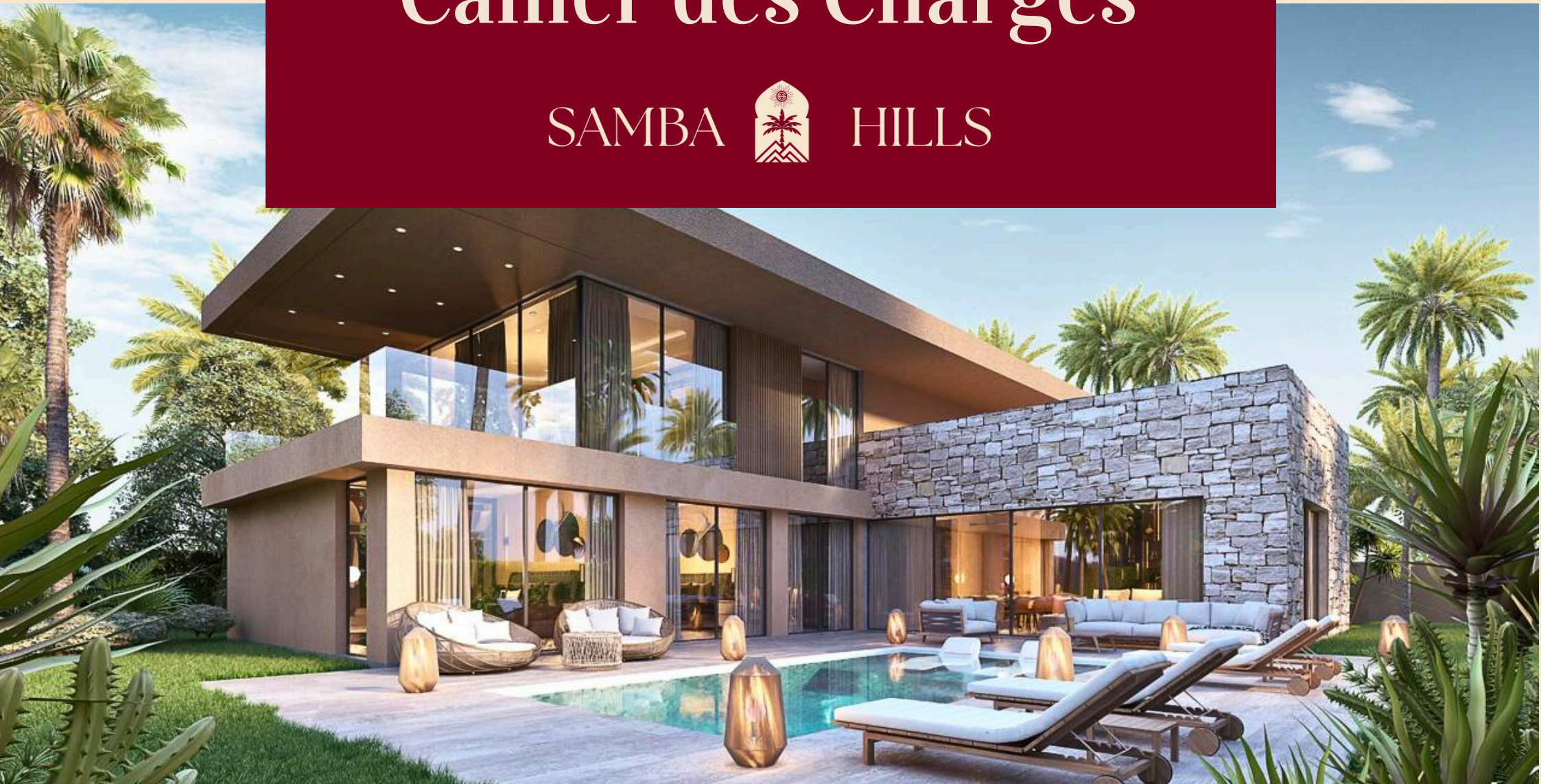


VILLAS DE LUXE

Cahier des Charges

SAMBA  HILLS



Ce document a pour vocation de présenter les caractéristiques essentielles du projet de construction, en précisant les normes en vigueur ainsi que les matériaux et équipements prévus.

Les marques et références mentionnées illustrent le niveau de qualité et de prestations attendues pour la réalisation du projet.

Toutefois, en cas d'impossibilité d'approvisionnement, de difficulté de mise en œuvre ou de risque de perturbation (retards, défauts de fabrication, etc.), le maître d'ouvrage se réserve la possibilité de substituer certains matériaux, équipements ou appareils initialement prévus.

Quelles que soient ces adaptations, les solutions retenues garantiront toujours un niveau de qualité équivalent ou supérieur.

Descriptif Technique

Samba Hills

Les villas de Samba Hills nichées au Km 9 route d'Ourika offrent un cadre de vie luxueux, confortable et innovant, en parfaite harmonie avec leur environnement naturel.

Elles sont toutes dotées de 5 suites et se distinguent par des finitions haut de gamme, des matériaux nobles, et une architecture contemporaine alliant élégance et fonctionnalité.

Construction aux normes les plus exigeantes:

- **Dalle en post-tension**, offrant des espaces ouverts sans contraintes architecturales.
- **Normes parasismiques** rigoureuses et **double cloison** avec **isolation thermique** pour un confort optimal.

Espaces intérieurs raffinés et fonctionnels:

- **Salons ouverts** et **cuisines équipées** d'appareils haut de gamme.
- **Cinq suites** spacieuses, incluant une suite parentale avec **double dressing**, **terrasse privée** et **porte-à-faux de 4 mètres**.
- **Climatisation par zones**, permettant une régulation personnalisée de la température.
- **Grand rooftop** avec **vue sur l'Atlas**, équipé d'une **kitchenette** idéale pour des moments conviviaux.

Équipements modernes et technologie avancée:

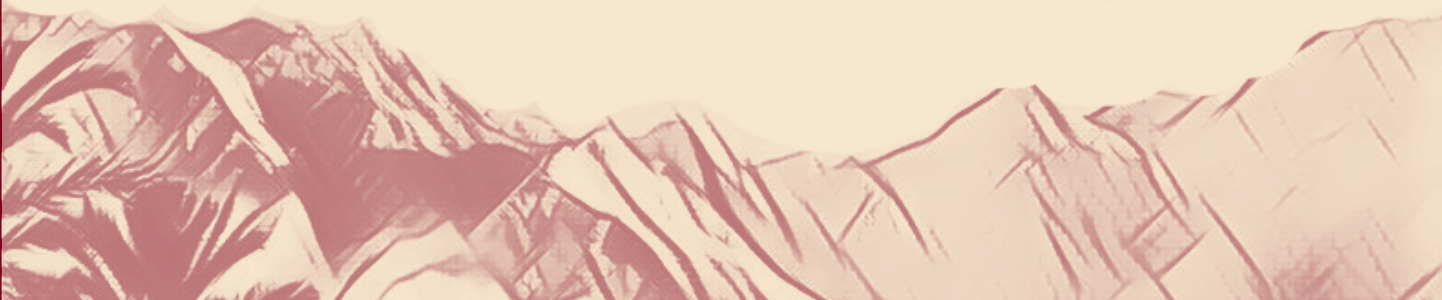
- **Planchers chauffants et piscine à débordement chauffée**, avec une **douche piscine** assurant un confort optimal toute l'année.
- **Système de sonorisation intérieur et extérieur intégré**, créant une ambiance élégante dans tous les espaces.
- **Domotique** avancée, permettant le contrôle à distance des équipements.
- **Panneaux solaires et isolation thermique et phonique**, garantissant une efficacité énergétique et un respect de l'environnement.
- **Baies vitrées en double vitrage avec volets électriques**, maximisant la luminosité et la vue panoramique.



Extérieurs élégants et sécurisés:

- **Jardin paysagé** avec **éclairage** et **arrosage automatique**.
- **Piscine chauffée** avec **plage immergée** et façade en **pierre taillée**, mêlant modernité et artisanat marocain.
- Sécurité 24h/24 avec **caméras de surveillance**.
- Installations de loisirs, incluant un **terrain de padel**, une **aire de fitness** et une **aire de jeux** pour enfants.

Les villas de Samba Hills offrent ainsi un cadre de vie exclusif et paisible, combinant prestige, bien-être et innovation.



SOMMAIRE

1

PLAN DE MASSE

2

CAHIER DES CHARGES DES VILLAS

3

CAHIER DES CHARGES DE LA RÉSIDENCE





Plan de Masse



2

Cahier des Charges des Villas



VILLA TYPE A



NOMS DES VILLAS

- VILLA 2: SALSA
- VILLA 6: FLAMENCO
- VILLA 4: MAMBO
- VILLA 8: MILONGA



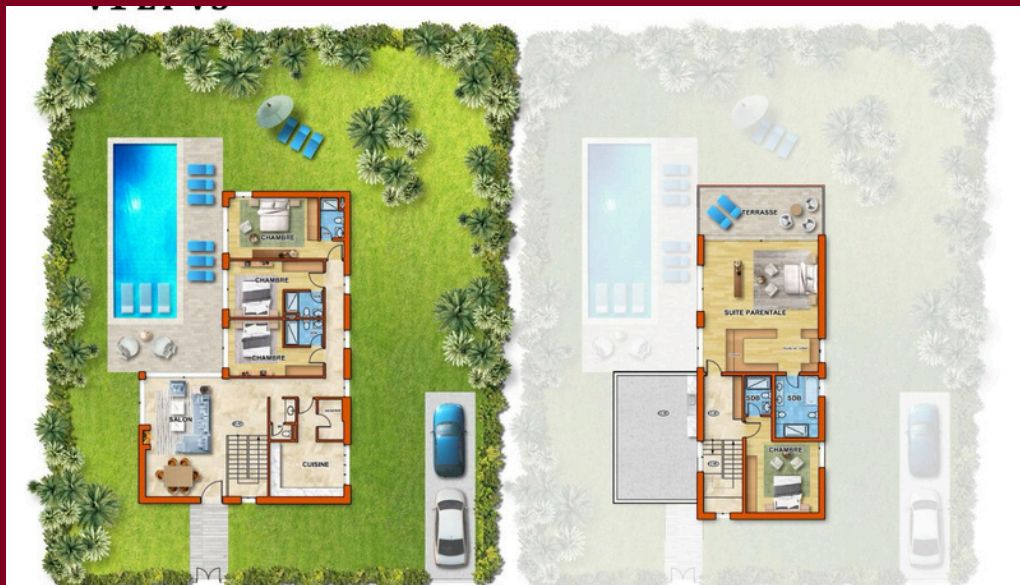


VILLA TYPE B

NOMS DES VILLAS

- VILLA 3: SAMBA
- VILLA 7: BOSSA NOVA





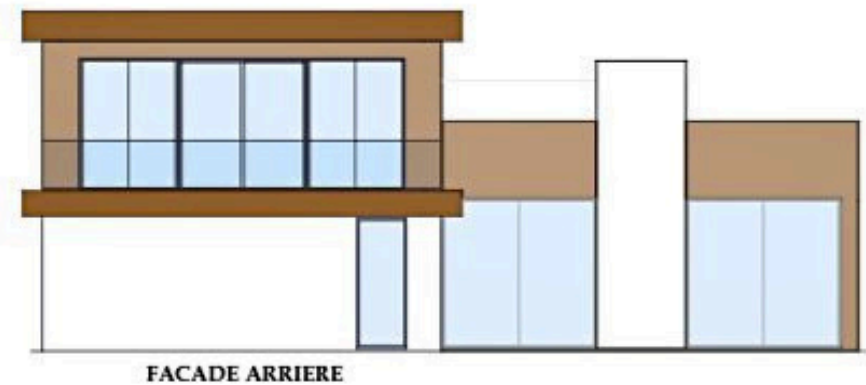
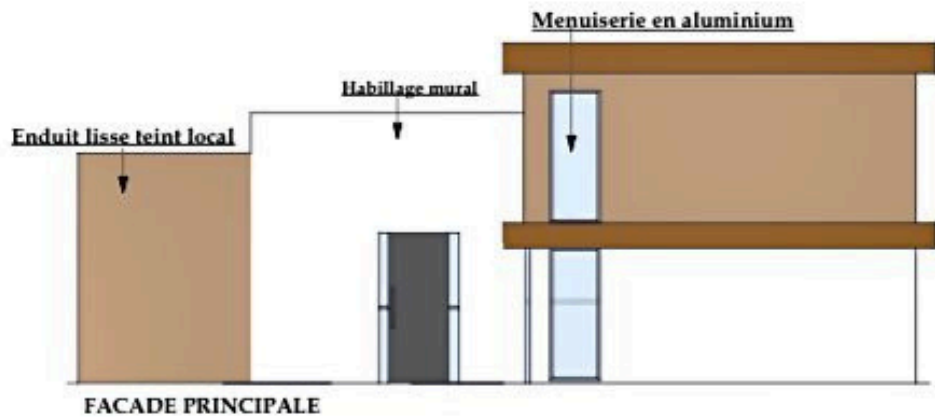
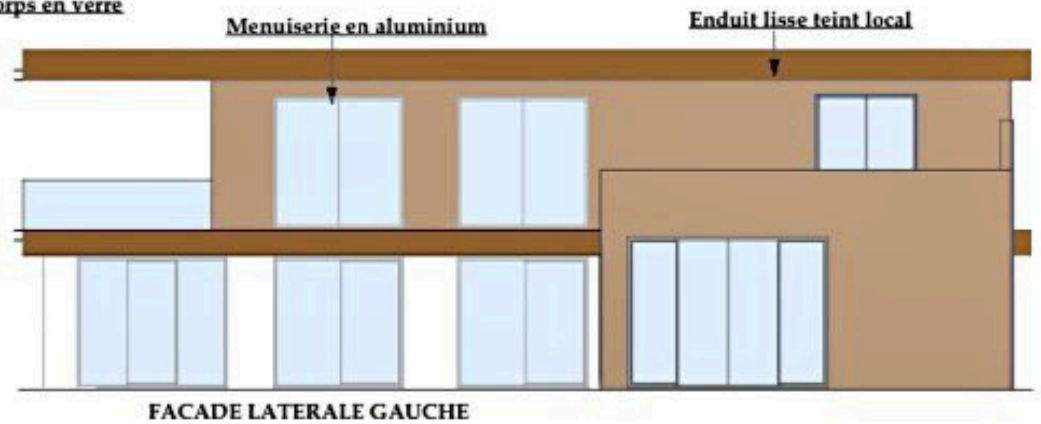
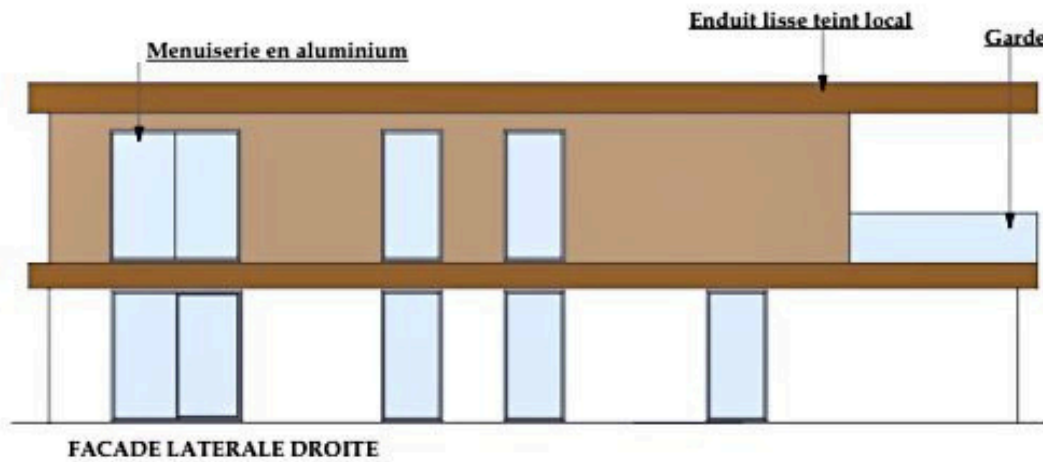
VILLA TYPE C

NOMS DES VILLAS

- VILLA 1: TANGO
- VILLA 5: RUMBA



Les façades des villas



PLAN DESCRIPTIF

V1-V2-V3-V4-V5-V6-V7-V8



1. Porte d'entrée extérieure en métal avec vidéo interphone.
2. Porte d'entrée principale en bois massif à ouverture pivotante dotée de poignée Bâton Maréchal.
3. Hall avec salons ouverts.
4. Plancher chauffant.
5. Revêtement sol en dalle en grès cérame de 2,40/1,20.
6. Sonorisation intérieure intégrée.
7. Système de domotique SMART HOME.
8. Cheminée en pierre taillée.
9. Baies vitrées en double vitrage et gaz argon avec profilé en aluminium.
10. Tringles rideaux à tirage électrique.
11. Volets roulants encastrés et motorisés.
12. Double cloison avec isolation thermique et phonique en mousse polyuréthane.
13. Escalier flottant au Design effet Miroir doté d'un éclairage progressif automatique, suspendus sur un jardin japonais.
14. Toilettes réception, WC et lave-main LAMBORGHINI.
15. Cuisine Design équipée avec îlot central et baie vitrée côté abri de voitures.
16. Buanderie/Réserve.
17. Couloir des trois suites du rez-de-chaussée.
18. Suite 1 dotée de câble téléphone IP+ Dressing 1 + SDB 1 avec plancher chauffant et robinetterie LAMBORGHINI.
19. Suite 2 dotée de câble téléphone IP+ Dressing 2 + SDB 2 avec plancher chauffant et robinetterie LAMBORGHINI.

20. Suite 3 dotée de câble téléphone IP+ Dressing 3 + SDB 3 avec plancher chauffant et robinetterie LAMBORGHINI.
21. Hall étage.
22. Suite 4 dotée de câble téléphone IP+ Dressing 4 + SDB 4 avec plancher chauffant et robinetterie LAMBORGHINI.
23. Master Suite parentale.
24. Master Dressing.
25. Master SDB dotée de deux vasque et une baignoire avec plancher chauffant et robinetterie LAMBORGHINI.
26. Terrasse parentale avec porte-à-faux de 4 mètres.
27. Sonorisation extérieure intégrée.
28. Terrasse Rooftop avec vue sur l'Atlas.
29. Kitchenette Rooftop
30. Piscine à débordement chauffée.
31. Plage immergée piscine pour Transats pied dans l'eau.
32. Douche extérieure piscine.
33. Caméras de surveillance.
34. Jardin paysagé.
35. Système d'éclairage automatique.
36. Système d'arrosage automatique.
37. Local technique.
38. Façade en pierre taillée.
39. Deux abris de voitures.
40. Bornes de recharge pour voitures électriques.



INTÉRIEUR / ESPACE SALON


MANITAL®
MADE IN ITALY


atlas concorde


KNX®


CALEFFI

BOSE

SEPALUMIC


Carrier

somfy®



Cheminée

Le revêtement de la cheminée en pierre taillée.



Porte principale

Porte en bois massif avec ouverture pivotante dotée d'une poignée Bâton Maréchal.



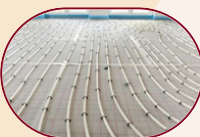
Revêtement de sol

Grandes dalles en Grès Cérame Italien de la marque **ATLAS CONCORDE** Série Boost de taille 240cm sur 120cm.



Tringles rideaux à tirage électrique:

Système alliant confort et élégance pour une gestion fluide de la luminosité.



Plancher chauffant:

Atout alliant une diffusion homogène de la chaleur pour un confort optimal durant les nuits froides.



Sonorisation:

Système de sonorisation intégré pour une expérience audio immersive dans chaque espace.



Baies vitrées

Baies vitrées en double vitrage avec gaz argon, offrant une isolation thermique et acoustique optimale.



Volet roulant:

Des volets roulants électriques encastrés et motorisés pour une isolation optimale et sécurité renforcée.



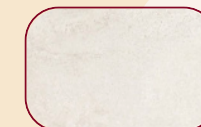
Escaliers:

Escaliers flottants au design effet miroir dotés d'un éclairage progressif automatique, suspendus sur un jardin japonais paysagé.



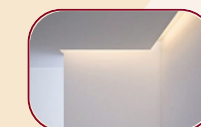
Double cloison:

Double mur avec isolation en mousse polyuréthane assurant une performance thermique et acoustique optimale.



Murs

Murs intérieurs en enduit projeté et Peinture matte grège



Plafonds

Faux plafonds en plâtre avec joint creux.

La marque citée ou équivalent





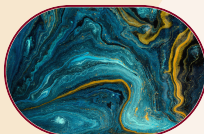
Robinetterie

Robinets vasques, douchettes WC, robinets bidets, robinets baignoires, Kit Douches et mécanismes. de la marque **LAMBORGHINI**.



Sanitaire

Vasques, Toilettes, bidets et baignoires de la marque italienne **AZZURRA** gamme Forma.



Revêtement MUR

Grandes dalles en Grès Cérame Italien de la marque **FONDOVALLE** de taille 278cm sur 120cm avec motifs paysagés ou marbrés.



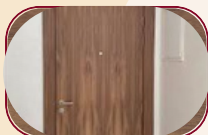
Revêtement SOL

Plancher chauffant avec Grandes dalles en Grès Cérame Italien de la marque **ATLAS CONCORDE** Série Boost de taille 240cm sur 120cm



Eclairage

Spot étanche alliant design et sécurité pour un éclairage optimal.



Portes en Bois Noyer

Dotées de poignées de la marque italienne **MANITAL** et avec un habillage mural Smart Lock, nos portes sont en bois noyer naturel.



la marque citée ou équivalent

SALLE DE BAIN



AZZURRA

 **atlas concorde**


FONDOVALLE


MARINER


CALEFFI


MANITAL®
MADE IN ITALY



MANITAL®
MADE IN ITALY

somfy®



atlas concorde

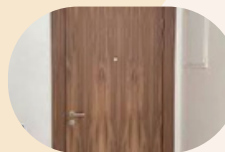


CUISINE ÉQUIPÉE



Electroménager

Electroménager de luxe alliant performance, design et innovation.



Portes en Bois Noyer

Dotées de poignées de la marque italienne **MANITAL** et avec un habillage mural Smart Lock, nos portes sont en bois noyer naturel.



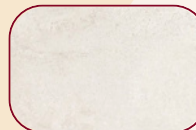
Caissons et Placard

Tous les caissons et placards de cuisine seront réalisés en panneaux MDF.



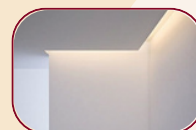
Revêtement de sol

Grandes dalles en Grès Cérame Italien de la marque **ATLAS CONCORDE** Série Boost de taille 240cm sur 120cm.



Murs

Murs intérieurs en enduit projeté et Peinture matte grège.



Plafonds

Faux plafonds en plâtre avec joint creux.

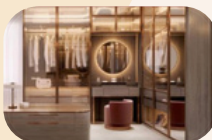
la marque citée ou équivalent





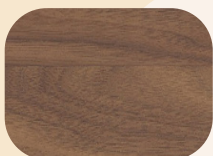
Eclairage et Plafond

Combinaison bien étudiée de spots et de LED intégrés dans les faux plafonds offrant une ambiance sophistiquée et chaleureuse.



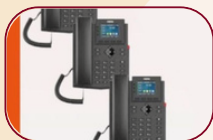
Dressing

Dressing élégant aux normes italiennes spacieux et parfaitement agencé pour un rangement optimisé.



Revêtement de sol

Parquet en bois pour apporter une touche de chaleur.
Couleur : noyer,



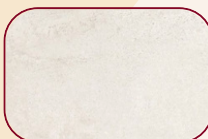
IP phone

Chaque chambre est équipée d'un câble réseau pour téléphone IP, garantissant une communication facilitée à l'intérieur de la villa.



Sonorisation

Sonorisation intégrée dans la suite parentale.



Murs

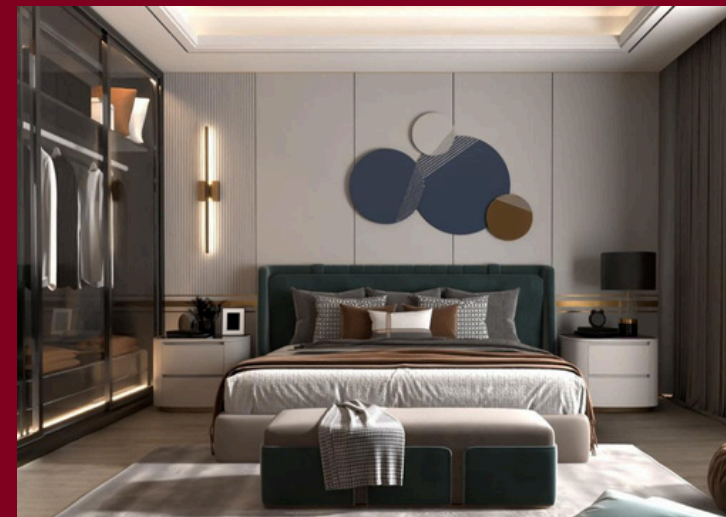
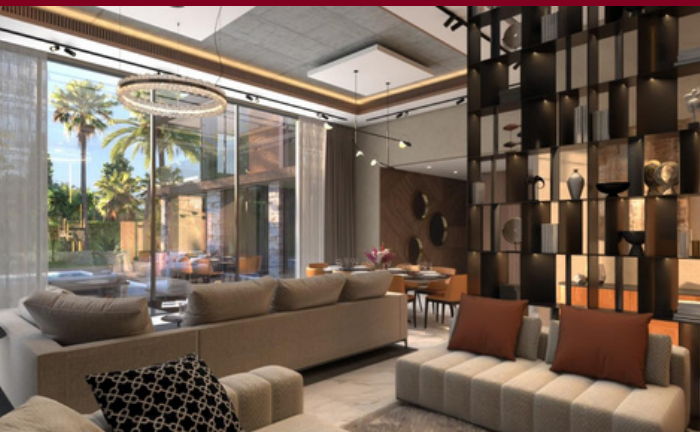
Murs intérieurs en enduit projeté et Peinture matte .



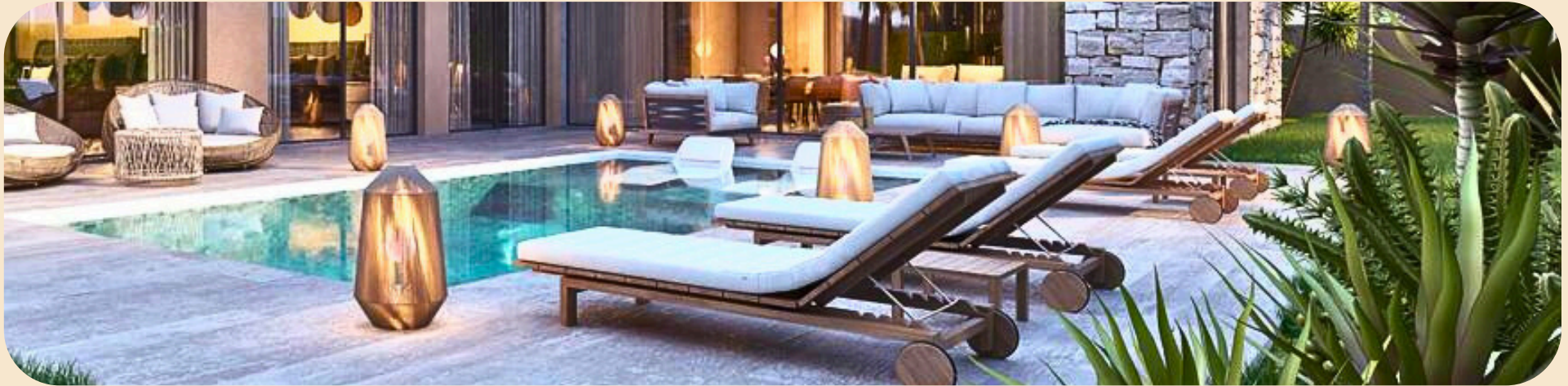
la marque citée ou équivalent

INTERIEUR / ESPACE CHAMBRES





PISCINE PRIVATIVE DE 57 M2



La piscine à débordement chauffée, dotée d'une **plage immergée**, est entièrement construite en béton hydrofuge, garantissant une étanchéité optimale renforcée par un cuvelage additionnel. Elle est équipée d'un système de refoulement permettant la circulation et le traitement de l'eau via un local technique dédié, assurant ainsi une qualité irréprochable.

Le revêtement de la piscine ainsi que de sa plage en Grès cérame de couleur grège, cuit à 1450 degrés Celsius et importé d'Italie de la marque ATLAS CONCORDE, lui confère une touche d'élégance et de confort. Il permet aussi une continuité des salons de l'intérieur vers l'extérieur grâce au même revêtement et même niveau de sol.

Le traitement de l'eau s'effectue en circuit fermé entre la piscine, la bêche à eau et le système de filtration, garantissant une eau pure idéale pour la baignade.

Pour un confort absolu en toute saison, la piscine est également dotée d'un **système de chauffage** de l'eau. **Une douche extérieure piscine** design aux lignes épurées vient parfaire l'ensemble, offrant une expérience raffinée et harmonieuse.

De plus, **un système de sonorisation extérieur intégré** permet de profiter d'une ambiance musicale immersive, sublimant ainsi chaque moment de détente au bord de l'eau.

- **Le système de production d'eau chaude** sanitaire combinera l'énergie solaire et électrique.

L'installation du système prend en considération la taille et l'orientation de chaque villa.

- **Pompe à chaleur pour piscine** : La pompe à chaleur (PAC) pour piscine est un système de chauffage efficace et respectueux de l'environnement. Elle utilise les ressources énergétiques présentes dans l'air afin d'élever la température de l'eau du bassin.

Le fonctionnement de la pompe à chaleur de piscine repose sur les principes de la thermodynamique, qui facilitent le transfert de chaleur d'un milieu à un autre. Cet équipement vous permet de prolonger la saison de baignade en chauffant l'eau.

-**Le plancher chauffant des salons et des SDB** fonctionne par un réseau de tubes hydrauliques où circule de l'eau chauffée à basse température. Régulé par un thermostat, il permet une gestion efficace de la consommation énergétique tout en offrant une sensation agréable sous les pieds.



la marque citée ou équivalent

CHAUFFERIE ET EAU CHAUDE



POLYTROPIC
• LE CHAUFFAGE PISCINE •



Dimas
SOLAR COLLECTORS

COSYTHERM®



DOMOTIQUE SMART HOME



: ou équivalent

- Installation de la centrale domotique et des capteurs.
- Configuration des interfaces utilisateur sur des appareils tels que tablettes, smartphones, et autres supports.

Contrôle des Équipements

- Intégration et gestion des systèmes d'éclairage, stores, volets et autres équipements électriques via des applications et interfaces centralisées.

Sécurité et Surveillance

- Mise en place de systèmes de sécurité intelligents, incluant caméras de surveillance et détecteurs de présence, avec notifications en temps réel pour assurer une sécurité optimale.

Gestion Énergétique

- Optimisation de la consommation énergétique grâce à des solutions domotiques, permettant un suivi et une gestion en temps réel de l'énergie.
- Intégration de dispositifs pour mesurer et analyser la consommation énergétique.

Confort et Bien-être

- Automatisation des tâches quotidiennes avant l'arrivée des occupants ou la simulation de présence, améliorant ainsi le confort des résidents.

Maintenance et Support

- Surveillance continue et maintenance à distance des systèmes domotiques, incluant des diagnostics proactifs et des mises à jour logicielles pour assurer un fonctionnement optimal sur le long terme.

la marque citée ou équivalent



Un système de sonorisation haut de gamme assurera une ambiance sonore immersive et adaptée à chaque espace.

Grâce à une technologie avancée et une répartition acoustique optimisée, il offrira une expérience audio claire et harmonieuse, aussi bien en intérieur qu'en extérieur.

Conçu pour allier performance et discrétion, il s'intègre parfaitement à l'architecture et répond aux besoins spécifiques de chaque environnement, qu'il s'agisse d'une ambiance musicale douce ou d'une diffusion sonore puissante.



la marque citée ou équivalent

SONORISATION EXTERIEURE ET INTERIEURE





LA VENTILATION

LA VENTILATION MÉCANIQUE CONTRÔLÉE (VMC)

repose sur un caisson central relié à des gaines d'extraction. Équipé d'un ventilateur, ce système garantit une évacuation continue de l'air humide des différentes pièces, assurant ainsi un renouvellement optimal de l'air intérieur.

CLIMATISATION PAR ZONE

L'ensemble de la construction sera climatisé avec un système gainable de marque Carrier ou équivalent.

Les bouches de soufflage et de reprise seront intégrées avec discrétion dans les joints creux des faux plafonds garantissant une ventilation efficace tout en restant imperceptibles.

la marque citée ou équivalent



Arrosage automatique des espaces verts :
Un système d'arrosage automatisé
assurera l'entretien optimal des jardins et
espaces paysagers.

Doté d'une programmation intelligente et
de capteurs d'humidité, il ajustera
l'arrosage en fonction des besoins réels de
chaque zone, optimisant ainsi la
consommation d'eau.

Conçu pour être à la fois écologique et
efficace, il garantit une irrigation
homogène et simplifie l'entretien des
espaces verts.



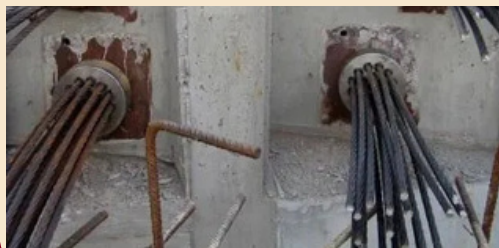
ARROSAGE AUTOMATIQUE



INSTALLATION ET CONFIGURATION

DALLE EN POST-TENSION

Ce procédé permet d'augmenter la résistance structurelle, de réduire l'épaisseur de la dalle et de limiter les fissures, offrant ainsi une meilleure performance et une plus grande durabilité



ÉTANCHÉITÉ

Essentielle pour la durabilité des bâtiments, elle concerne les toitures, façades, sols



ISOLATION

Isolation des cloisons extérieures avec du polyuréthane projeté



GROS ŒUVRE

Le système structurel global du projet sera réalisé en béton armé



la marque citée ou équivalent



③ Cahier des Charges de la Résidence

Le présent cahier des charges a été rédigé en s'appuyant sur les données techniques et économiques disponibles à ce jour. Le promoteur s'engage à faire de son mieux pour respecter les spécifications indiquées.

Toutefois, il est entendu que le promoteur se réserve le droit d'apporter, sans l'accord du réservataire ni modification du prix de vente, les modifications suivantes :

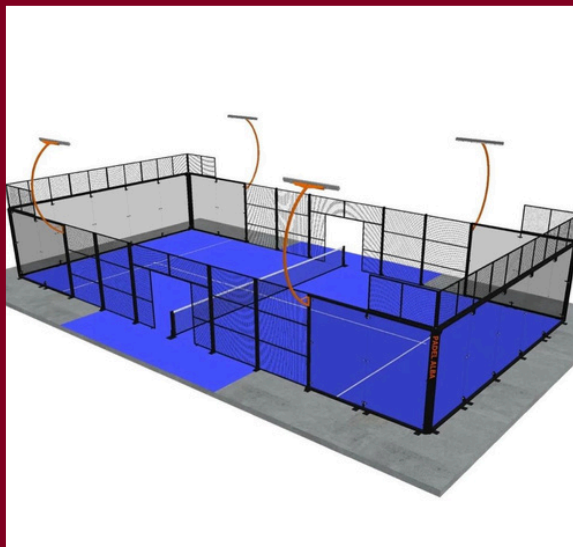
- Remplacement des matériaux, installations et équipements par des éléments équivalents, tout en maintenant des performances similaires ou supérieures.

ENGAGEMENT DU
PROMOTEUR



1-ESPACES VERTS RÉGULIÈREMENT ENTRETENUS :





Terrain de Padel
de la marque
espagnole **PADEL**
ALBA

2- NOS EQUIPEMENTS HAUT DE GAMME



Aire de Gym
Extérieur de la
marque **VECO**
URBAIN



Aire de jeux pour
enfants dotée de
jeux d'eau de la
marque suédoise
HAGS et sol
GEZOFLEX

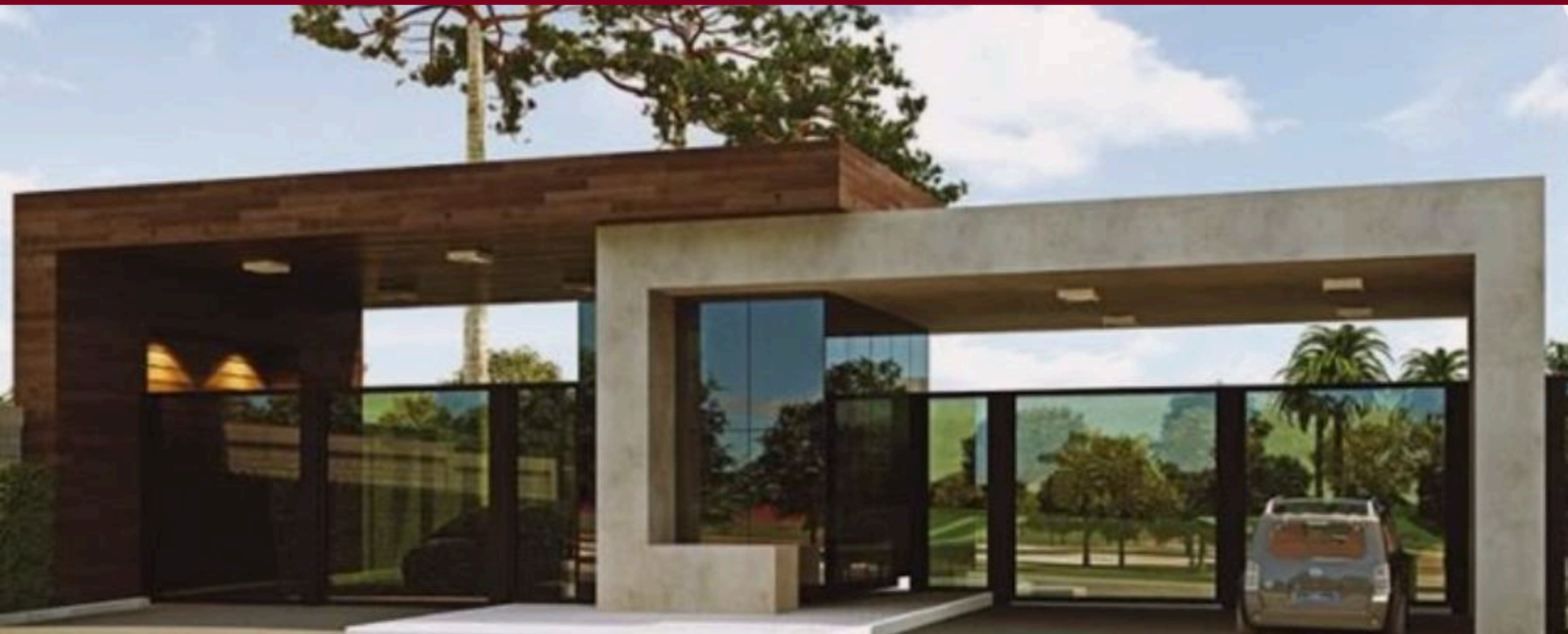
3- SURVEILLANCE ET SÉCURITÉ :

ACCÈS :

- Portail principal d'entrée.
- Mur de clôture en béton d' 1,80 mètre.

SÉCURITÉ :

- Gardiennage 24/24h.
- Guérite avec centre de vidéo surveillance.



1- GESTION DU SYNDIC DE COPROPRIÉTÉ :

La gestion du syndic de la résidence sera assurée par une équipe professionnelle, garantissant l'entretien des parties communes, la sécurité et le bon fonctionnement des services pour un cadre de vie serein et harmonieux.



2- CHARGES SYNDICALES :

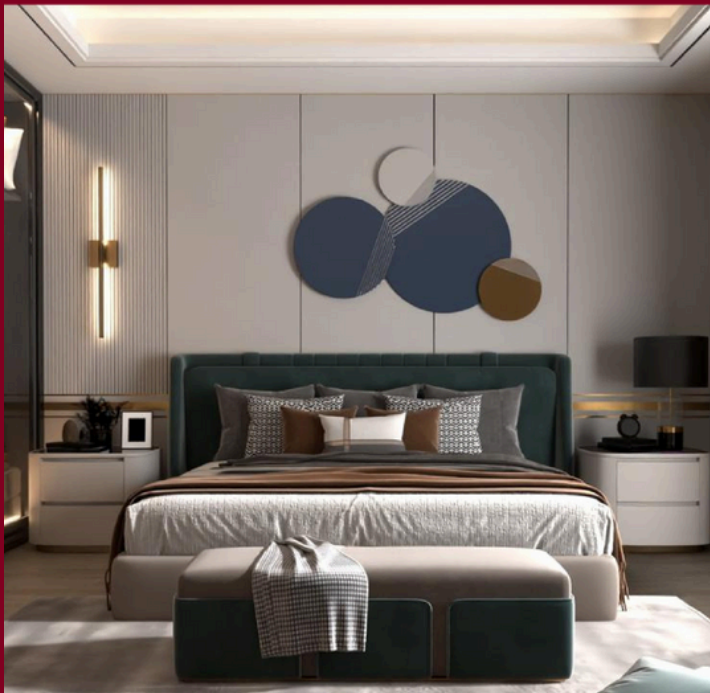
Les frais de charges du syndic seront optimisés pour garantir un entretien de haute qualité des espaces communs et des services, tout en assurant une gestion transparente et maîtrisée.



GALERIE



GALERIE



Les Atouts Distinctifs de nos Villas....



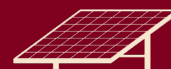
PLANCHER
CHAUFFANT



PISCINE À
DÉBOREMENT
CHAUFFÉE



SYSTÈME DE
DOMOTIQUE
(SMART HOME)



PANNEAUX
SOLAIRES



BUANDERIE ET
RESERVE



CHEMINEE



DALLE EN POST
TENSION



SYSTÈME DE
SONORISATION
INTÉGRÉ



BAIES VITREES
EN DOUBLE
VITRAGE



CUISINE
ENTIÈREMENT
ÉQUIPÉE



HAUTEUR SOUS
PLAFOND



KITCHENETTE AU
ROOF TOP



ISOLATION
THERMIQUE ET
PHONIQUE



5 SUITES



CLIMATISATION
PAR ZONE



MATÉRIAUX NOBLES



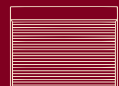
SALON OUVERT



ROOFTOP



Surface habitable À
partir de 350 m2



VOLETS ROULANTS
ELECTRIQUES



DOUBLE DRESSING



NORMES
PARASISMIQUES



DOUBLE CLOISON



PISCINE DE
57M2



PORTE-A-FAUX DE 4
METRES



TERRASSE a
partir de 64m²



ARCHITECTURE
CONTEMPORAINE



SUPERFICIE DU
TERRAIN a partir
de 950m²



JARDIN PAYSAGÉ



FINITION HAUT
DE GAMME

L'excellence au coeur de chaque détail...

Les villas de Samba Hills sont conçues pour offrir un cadre de vie exceptionnel alliant luxe, confort et innovation technologique. Chaque villa se distingue par des finitions haut de gamme, réalisées avec des **matériaux nobles**, et un design contemporain en parfaite harmonie avec le paysage naturel.

Ces résidences intègrent des équipements modernes, notamment :

Planchers chauffants, garantissant un confort optimal même pendant les nuits froides et les matins frais de Marrakech, tout en assurant une consommation énergétique efficace.

Une piscine à débordement chauffée avec une plage immergée offrant une détente absolue même en hiver dotée d'une **douche** piscine.

Un système de sonorisation intégré intérieur et extérieur, créant une ambiance sonore élégante dans tous les espaces.

Une **Domotique** de pointe, permettant de contrôler à distance l'éclairage, la climatisation, la sécurité et bien plus encore.

Des panneaux solaires, combinant économie d'énergie et respect de l'environnement grâce à l'utilisation d'une énergie propre et renouvelable.

L'isolation thermique et phonique a été conçue avec soin pour offrir une tranquillité inégalée.

Une Cheminée vient compléter l'ambiance chaleureuse et élégante à notre espace de vie.

Les baies vitrées en double vitrage, équipées de **volets roulants** électriques, renforcent l'isolation et inondent les espaces de lumière naturelle tout en offrant une vue imprenable sur les environs.

Les intérieurs allient fluidité et fonctionnalité :

Salons ouverts, créant une continuité parfaite entre les espaces intérieurs et extérieurs.

Cuisines et salles de bain équipées d'appareils et de sanitaires haut de gamme.

Espaces pratiques, tels qu'une **buanderie et une réserve**.

Chambres et suites spacieuses, cinq suites avec Dressing et SDB privative.

La suite parentale, occupant tout un étage, est dotée porte-à-faux impressionnant de 4mètres

Pour un confort sur-mesure, la **climatisation** est distribuée par zones, permettant de réguler la température de chaque pièce.

Les Particularités Haut de Gamme de nos Jardins ...



JARDIN PAYSAGÉ



SYSTÈME D'ARROSAGE
AUTOMATIQUE



PISCINE À DÉBOREMENT
CHAUFFÉE



SUPERFICIE DU TERRAIN
à partir de 950m²



SONORISATION
EXTERIEUR



DOUCHE PISCINE



FAÇADE EN PIERRE
TAILLÉE



CAMÉRA DE
SURVEILLANCE



PLAGE IMMERGÉE
PISCINE



2 GARAGES DE VOITURE



BORNE RECHARGE
VOITURE
ÉLECTRIQUE

Les Avantages Haut Standing de Notre Résidence...



RÉSIDENCE FERMÉE
ET SÉCURISÉE



CALME ET
TRANQUILLITÉ



VUE SUR LES
MONTAGNES DE
L'ATLAS



EMPLACEMENT
STRATEGIQUE



ENTRETIEN DE LA
PELOUSE



AIRE DE JEUX



TERRAIN DE PADEL



AIRE DE FITNESS

À l'étage, une grande **terrasse accessible** , réinventée avec une kitchenette équipée, offre une vue spectaculaire sur les **montagnes de l'Atlas**, idéale pour des repas conviviaux en famille ou entre amis. Les villas répondent aux standards de construction les plus exigeants :

Une dalle en post-tension, permettant des espaces ouverts sans retombées de poutres, assurant des finitions impeccables et une flexibilité architecturale.

Des **normes parasismiques** rigoureuses.

Une **double cloison** avec isolation thermique, réduisant les coûts de chauffage et de climatisation.

Des **terrasses non accessibles**, renforçant la **sécurité** et préservant l'intimité des résidents.

À l'extérieur, chaque villa bénéficie d'un **jardin paysagé** avec un **éclairage** soigné et un **système d'arrosage automatique** pour un entretien facile. **La piscine chauffée à débordement** s'intègre harmonieusement dans le paysage, avec une douche piscine, tandis que la façade en **pierre taillée** mêle modernité et tradition marocaine artisanale. La sécurité est assurée par un système de **caméras de surveillance**, et deux abris de voiture complètent les prestations. **Une borne de recharge électrique** est mise à disposition pour allier confort et mobilité durable.

La résidence Samba Hills, **sécurisée 24h/24** et 7j/7, offre un cadre **paisible et exclusif**. Les résidents ont également accès à des installations conviviales telles qu'un **terrain de padel** et une **aire de jeux** pour enfants, garantissant un style de vie équilibré et adapté à toute la famille.

NOS EQUIPEMENTS HAUT DE GAMME



TERRAIN DE PADEL



**AIRE DE GYM
EXTERIEUR**



**AIRE DE JEUX POUR
ENFANTS**

CONTACTEZ-NOUS



info@sambahills.com



[@sambahills](https://www.instagram.com/sambahills)



+212(0)694 266 366



[sambahills.com](https://www.sambahills.com)

