


# RÉSIDENCE LES JARDINS DE L'ÉDEN

Là où les rêves deviennent réalité





## RÉSIDENCE LES JARDINS DE L'ÉDEN

 Ce projet immobilier est situé à la lisière du quartier Tanja Balia, sur la Rue Plage Mogador, dans un environnement paisible et stratégiquement bien placé.

- À seulement 3 minutes en voiture du Tanja Balia Mall (Carrefour, boulangerie, commerces...)
- 5 minutes de Marjane – Route de Tétouan
- 8 minutes de la Corniche
- Et 5 minutes de la gare TGV
  
- ✨ **Project highlights:**
- Piscines partagées pour adultes et enfants
- Résidence sans voitures pour plus de tranquillité et de sécurité
- Salle de sport entièrement équipée
- Un cadre de vie calme, sécurisé et confortable
- 20 mètres de distance entre les immeubles pour plus d'intimité et de lumière naturelle
- Excellente isolation thermique et acoustique
- Finitions en bois MDF de haute qualité



Plage Malabata

Tanger City Mall

Gare TGV Tanger ville

Malabata Mall

Résidence Les Jardins de l'éden

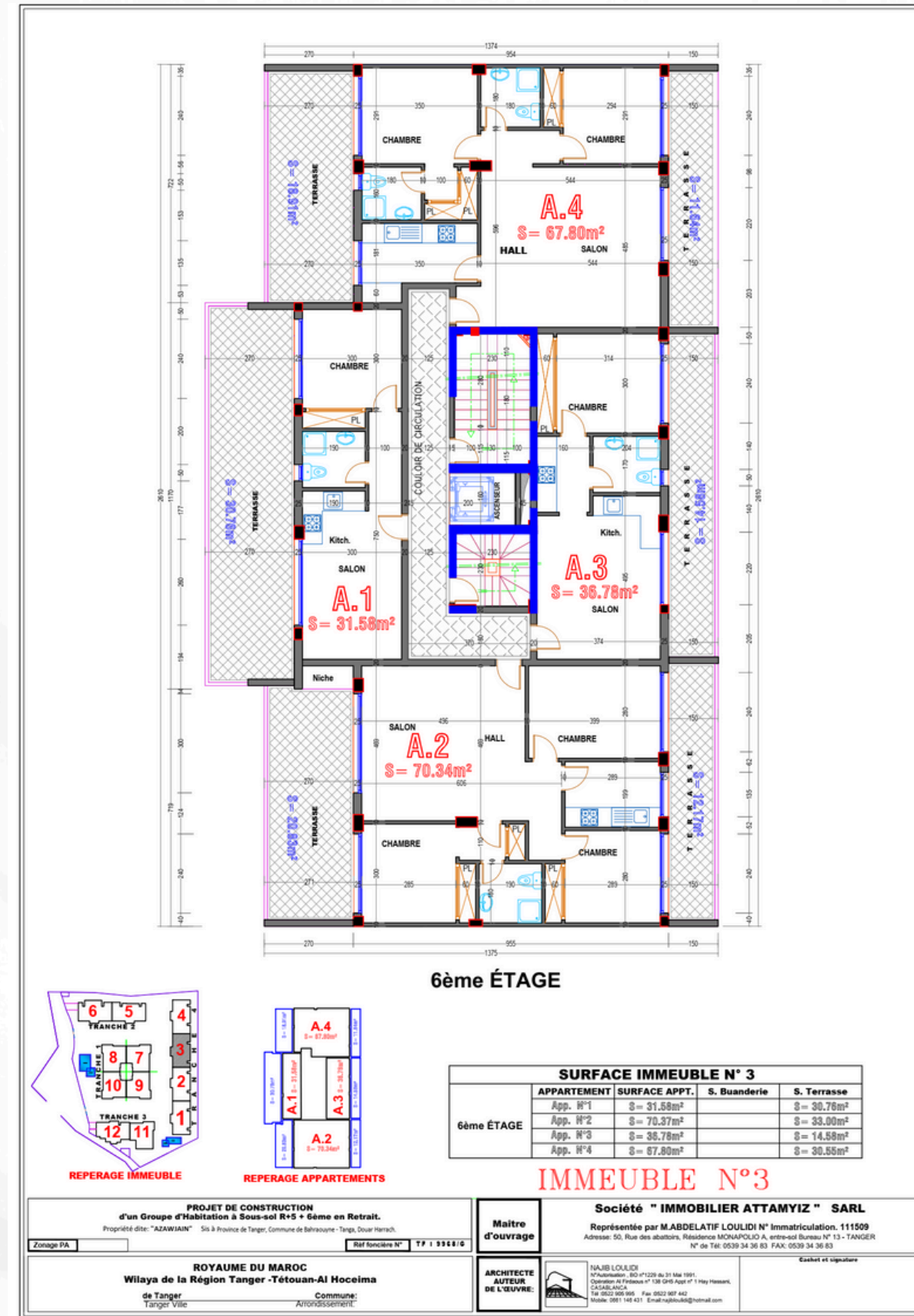
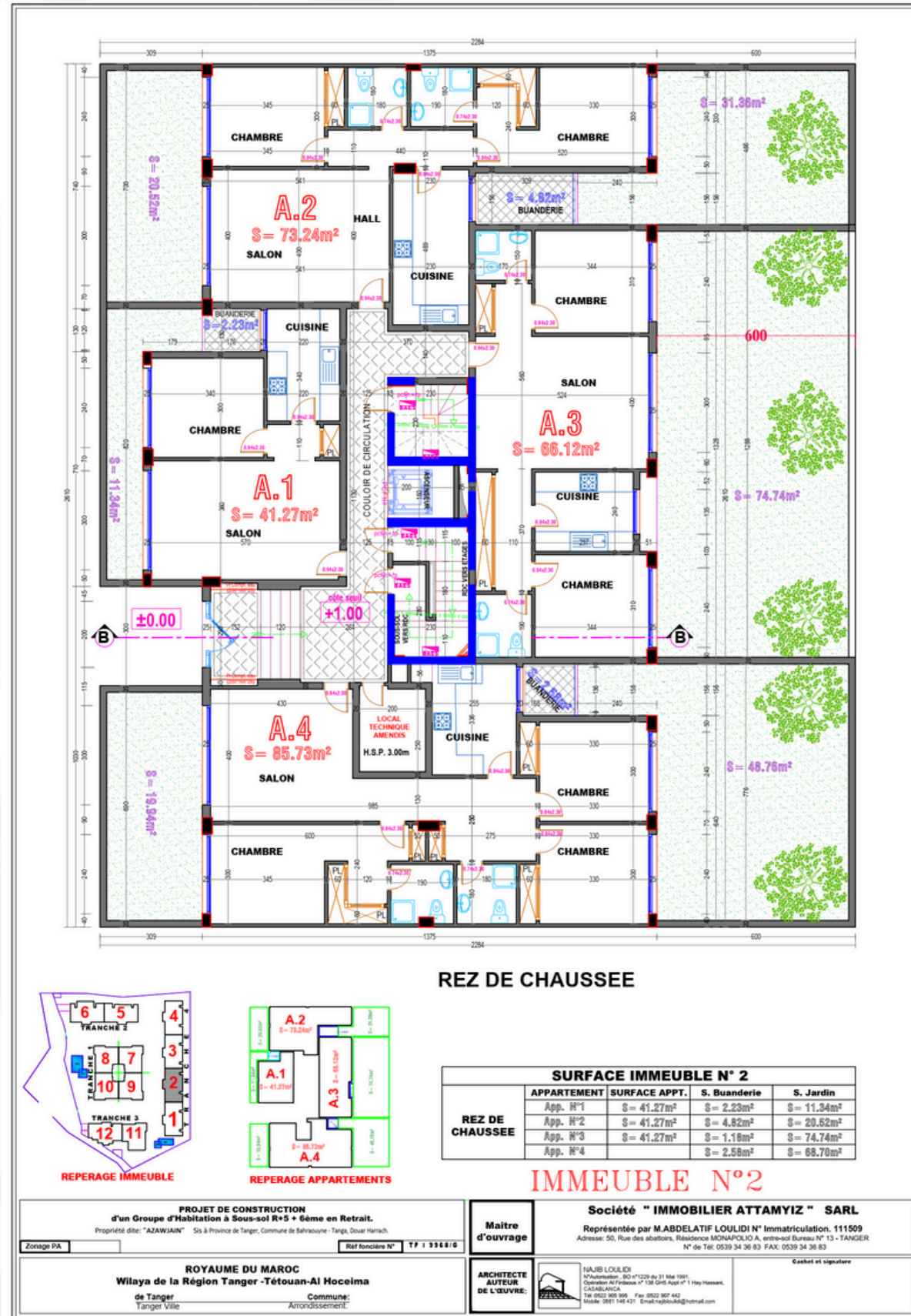
# PLAN DE LA RÉSIDENCE



# Appartements – Immeubles 2-3-4

<b>Num d'immeuble</b>	<b>Type d'appartement</b>	<b>superficie vendable</b>
<b>2</b>	<b>Appartement RDC – 2 chambre / 2 salle de bain (A2)</b>	<b>114m<sup>2</sup></b>
<b>2</b>	<b>Appartement Retrait- 1 chambre / 1 salle de bain (A1)</b>	<b>60m<sup>2</sup></b>
<b>3</b>	<b>Appartement RDC – 2 chambre / 2 salle de bain (A2)</b>	<b>114m<sup>2</sup></b>
<b>4</b>	<b>Appartement RDC – 2 chambre / 2 salle de bain (A2)</b>	<b>114m<sup>2</sup></b>

# PLAN - IMMEUBLE 2-3-4



# Appartements – Immeubles 5

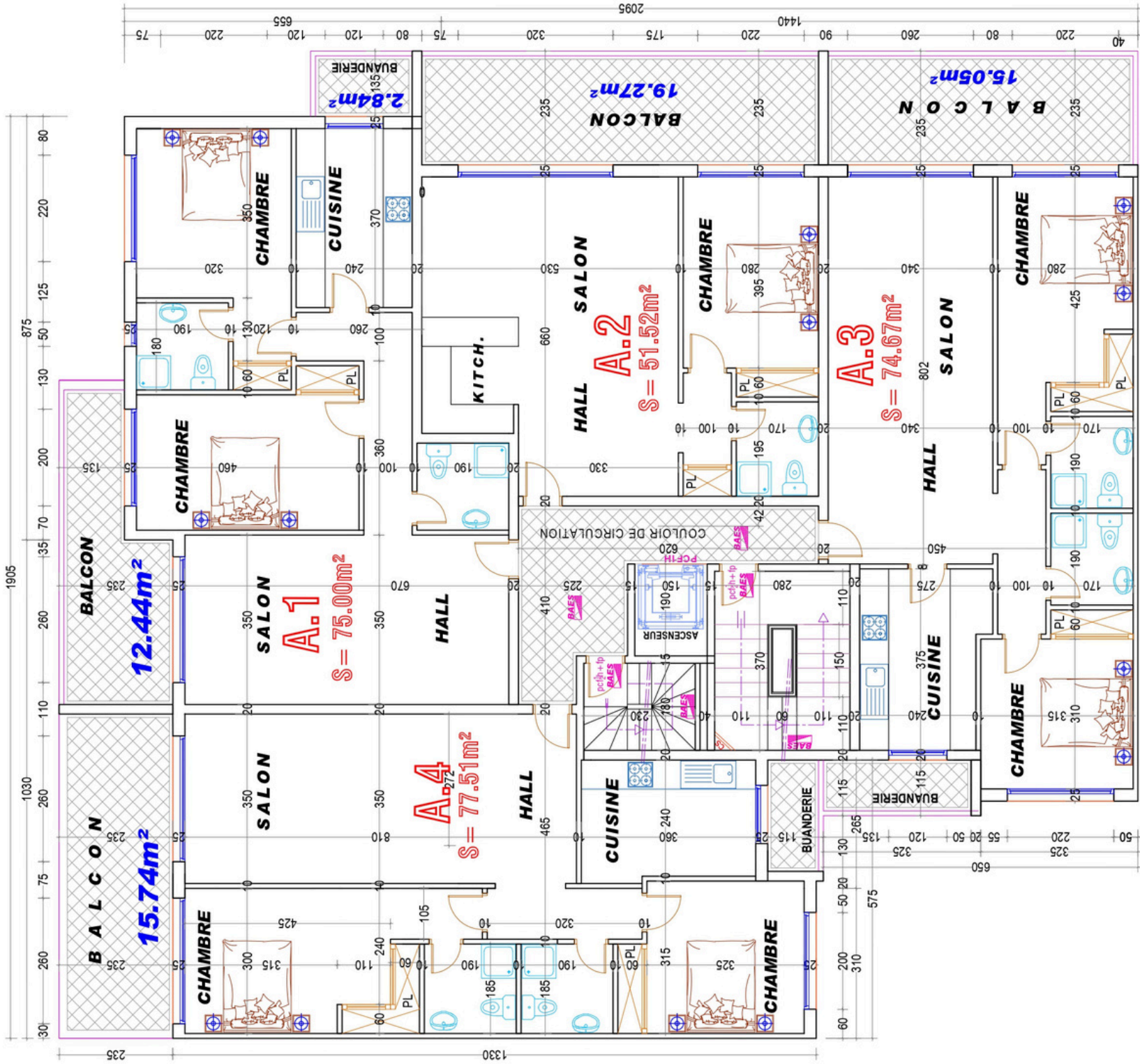
Num d'immeuble	Type d'appartement	superficie vendable
5	Appartement RDC – 2 chambre / 2 salle de bain (A2)	143m <sup>2</sup>
5	Appartement Retrait- 1 chambre / 1 salle de bain (A4)	60m <sup>2</sup>



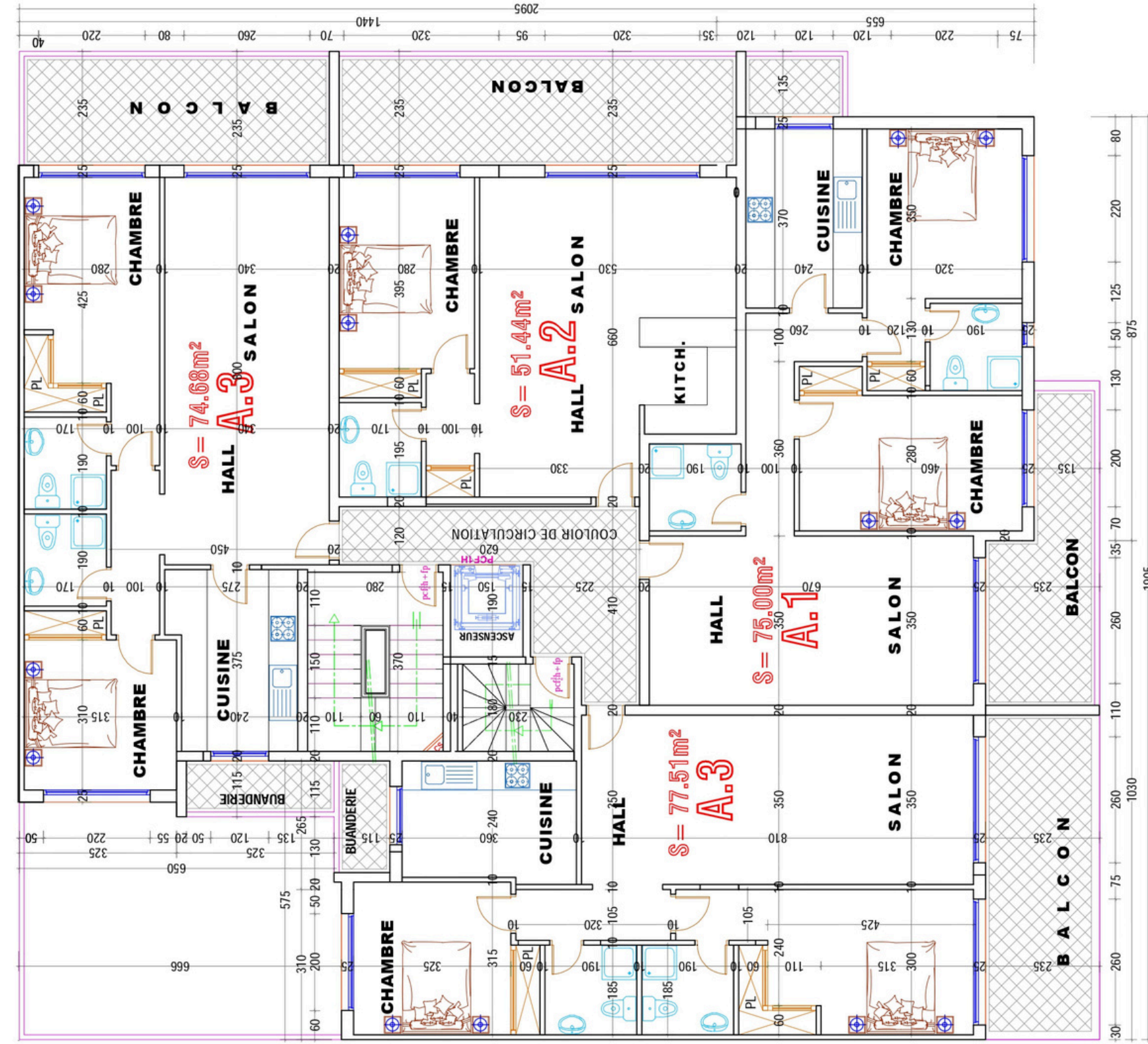
# Appartements immeuble 7 et 9

<b>Num d'immeuble</b>	<b>Type d'appartement</b>	<b>superficie vendable</b>
<b>7</b>	<b>Appartement 2<sup>e</sup> étage - 2 chambres / 2 salles de bain (A4)</b>	<b>95m</b>
<b>7 et 9</b>	<b>Appartement 2<sup>e</sup>, 4<sup>e</sup> et 5<sup>e</sup> étage - 1 chambre / 1 salle de bain (A2)</b>	<b>70m<sup>2</sup></b>
<b>9</b>	<b>Appartement 1<sup>er</sup>, 4<sup>e</sup> étage - 2 chambres / 2 salles de bain (A3)</b>	<b>93m<sup>2</sup></b>

# PLAN - IMMEUBLE 7 ET 9



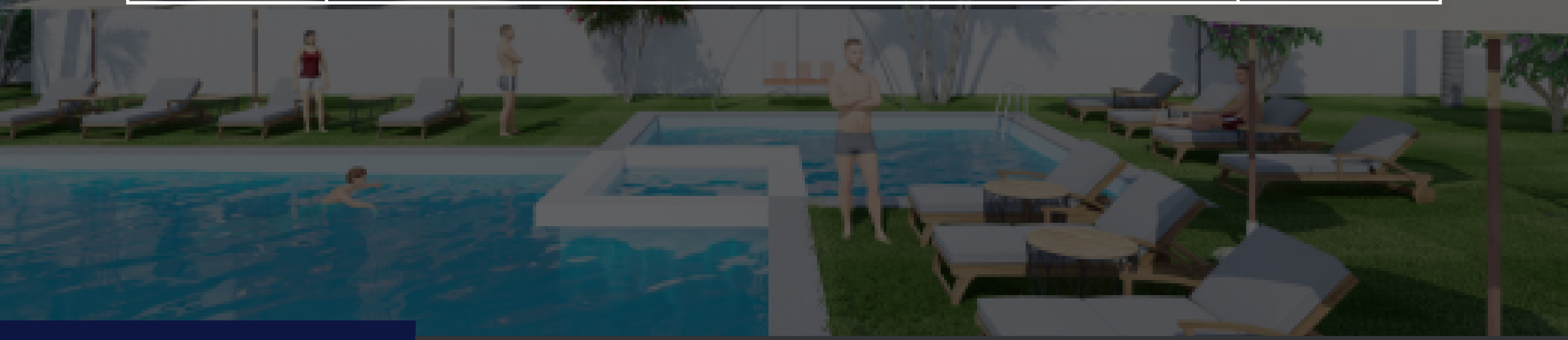
PLAN D'IMMEUBLE 7



PLAN D'IMMEUBLE 9

# Appartements immeuble 8 et 10

<b>Num d'immeuble</b>	<b>Type d'appartement</b>	<b>superficie vendable</b>
<b>8</b>	<b>Appartement 1<sup>er</sup>, 2<sup>e</sup>, étage – 3 chambres / 2 salles de bain (A3)</b>	<b>130m<sup>2</sup></b>
<b>10</b>	<b>Appartement 1<sup>er</sup> étage – 3 chambres / 2 salles de bain (A3)</b>	<b>130m<sup>2</sup></b>



# Appartements immeuble 11

Num d'immeuble	Type d'appartement	superficie vendable
11	Appartement 1 <sup>er</sup> étage – 3 chambres / 2 salles de bain (A3)	130m <sup>2</sup>

# PLAN – IMMEUBLE 11

**PROJET DE CONSTRUCTION**  
**d'un Groupe d'Habitation à Sous-sol R+5 + 6ème en Retrait.**  
 Propriété dite: "AZAWJAIN" Sis à Province de Tanger, Commune de Bahraouyne - Tanga, Douar Harrach.

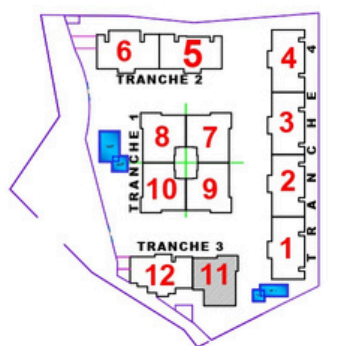
Zonage PA: \_\_\_\_\_ Ref foncière N°: \_\_\_\_\_ TF : 9968/G

**ROYAUME DU MAROC**  
 Wilaya de la Région Tanger -Tétouan-Al Hoceima  
 de Tanger Commune: \_\_\_\_\_  
 Tanger Ville Arrondissement: \_\_\_\_\_

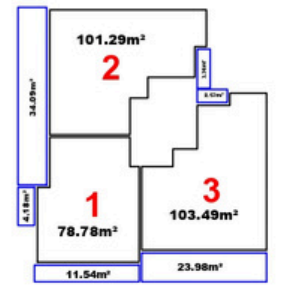
**Maitre d'ouvrage**  
**Société " IMMOBILIER ATTAMYIZ " SARL**  
 Représentée par M.ABDELATIF LOULIDI N° Immatriculation. 111509  
 Adresse: 50, Rue des abattoirs, Résidence MOHAPOLIO A, entre-sol Bureau N° 13 - TANGER  
 N° de Tél: 0539 34 36 83 FAX: 0539 34 36 83

**ARCHITECTE AUTEUR DE L'ŒUVRE:** NAJIB LOULIDI  
 N° Autorisation: BO n°1229 du 31 Mai 1991  
 Opération de Fiduciaire n° 138 GH5 Apt n° 1 Hay Hassani, CASABLANCA  
 Tél: 0522 905 395 Fax: 0522 907 442  
 Mobile: 0661 146 431 Email: najiboulidi@hotmail.com

Cachet et signature



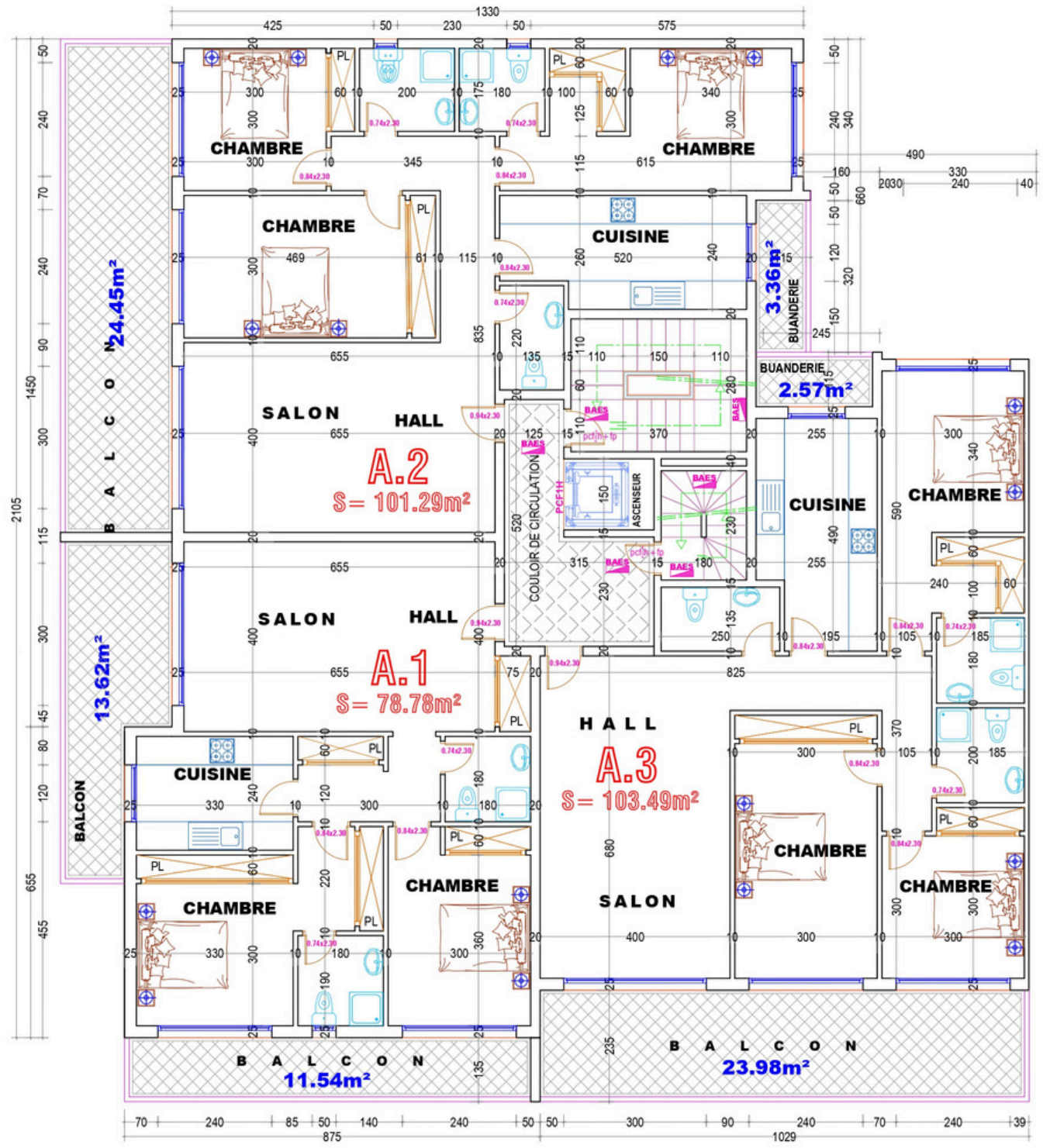
REPERAGE EXECUTION



REPERAGE APPARTEMENTS

SURFACE IMMEUBLE N° 11				
REZ DE CHAUSSEE	APPARTEMENT	SURFACE APPT.	S. Buanderie	S. Terrasse
	App. N°1	S= 78.78m <sup>2</sup>		S= 15.72m <sup>2</sup>
	App. N°2	S= 101.29m <sup>2</sup>	S= 3.68m <sup>2</sup>	S= 65.69m <sup>2</sup>
	App. N°3	S= 103.49m <sup>2</sup>	S= 2.57m <sup>2</sup>	S= 23.98m <sup>2</sup>

IMMEUBLE N° 11



ETAGE COURANT 1-2-3-4-5 ÉTAG